



## L'assurance et les placements

Marie et Jean sont tous deux âgés de 40 ans, ont deux enfants d'âge scolaire et ont remboursé en entier le prêt hypothécaire de leur maison située au centre-ville de Calgary. Bien qu'il leur reste encore 20 ans avant d'atteindre l'âge de leur retraite, ils ont géré judicieusement leur argent et versent le maximum dans leur REER chaque année. Ils ont également souscrit un REEE pour payer les études de leurs enfants et cotisent chaque année autant que leur permet le régime pour bénéficier du report d'impôt.

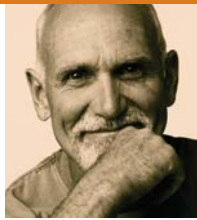
Ils disposent encore d'un certain montant à placer. Ils apprécient le fait que les REER et les REEE leur permettent d'accumuler des sommes en franchise d'impôt, ce qui maximise le rendement à long terme, et ils se demandent s'ils peuvent tirer profit d'autres instruments de placement qui leur fourniraient les mêmes avantages.

Marc, conseiller financier du couple, leur suggère d'envisager de souscrire un contrat d'assurance vie universelle. Il leur explique que ce type d'assurance diffère des autres en ce qu'il vous offre un vaste choix de comptes de placement. Les intérêts se capitalisent dans ces comptes avec imposition reportée, ce qui rend la Vie universelle attrayante pour les personnes comme Marie et Jean, qui versent déjà le maximum dans leur REER et recherchent d'autres instruments de placement offrant un avantage fiscal.

Voici un exemple qui montre comment les avantages du report d'impôt de l'assurance vie universelle contribuent à la croissance des placements. Nous avons comparé le contrat d'assurance vie universelle InnoVision de Manuvie avec un autre type de placement qui n'offre aucun abri fiscal.

Cet exemple montre clairement que la valeur de rachat du contrat InnoVision finit par dépasser de loin le solde net de l'autre placement. De plus, l'assurance vie universelle offre un vaste choix de comptes de placement, ce qui permet à Marie et Jean de choisir ceux qui conviennent à leur profil d'épargnant. La plupart des contrats vie universelle comportent des comptes qui vont du rendement « sûr » de produits





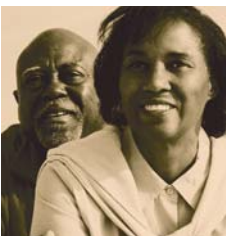
Renseignements personnels	Conjointe, dernier décès, 40, non-fumeur
Taux de rendement InnoVision	6 %
Capital-décès initial	500 000 \$
Dépôts	25 000 \$ par année pendant 10 ans
Taux d'imposition des particuliers	48 %
Taux de rendement avant impôts de l'autre placement	6 %
Taux de rendement après impôts de l'autre placement	3,12 %

InnoVision				Autre placement		
Valeur des comptes	Valeur de rachat	Capital-décès total	Année	Intérêts annuels	Impôt annuel payable	Solde net
15 785 \$	13 617 \$	524 219 \$	1	1 500 \$	720 \$	25 780 \$
96 152 \$	93 262 \$	737 273 \$	5	7 983 \$	3 832 \$	137 198 \$
275 623 \$	275 623 \$	1 066 522 \$	10	17 291 \$	8 300 \$	297 177 \$
434 616 \$	434 616 \$	1 083 034 \$	15	20 162 \$	9 678 \$	346 521 \$
603 982 \$	603 982 \$	1 136 506 \$	20	23 510 \$	11 285 \$	404 059 \$
86 440 \$	868 440 \$	1 454 329 \$	25	27 414 \$	13 159 \$	471 150 \$

tels que les contrats Comptes à intérêt garanti (CIG) jusqu'au rendement potentiel plus élevé des actions. À des fins de diversification, il est souvent recommandé aux épargnants de choisir un produit dont les comptes de placement prévoient des intérêts créditeurs basés sur le rendement des fonds communs pour particuliers.

Marie et Jean sont sceptiques. Ils demandent à Marc si les frais de gestion liés à l'assurance vie universelle sont

très élevés. C'est une inquiétude tout à fait légitime. Heureusement, Marc leur répond que certaines companies offrent une option qui prévoit un taux d'intérêt créditeur plus élevé et des frais de gestion modiques sur tous les comptes de placement. Et s'ils choisissent cette option et certains comptes, ils n'auront pas à payer de frais de gestion. Des frais peu élevés. Des rendements élevés. Quelle que soit la façon dont ils font





leurs calculs, ils obtiendront plus d'argent pour eux et la réalisation de leurs rêves d'avenir.

Bien entendu, outre les avantages qu'il offre en matière de placements, le contrat vie universelle procure une protection d'assurance vie permanente. Le produit d'assurance du contrat vie universelle sera versé au ou aux bénéficiaires de Marie et Jean, en franchise d'impôt. Dans certains cas, la portion placement du contrat est incluse dans ce montant – ce qui représente un avantage considérable par rapport à d'autres instruments de placement dont le versement des sommes peut donner suite à un impôt substantiel pour l'année du décès. En plus, le produit d'assurance vie est généralement protégé contre certains créanciers de l'assuré.

Le placement avec report d'impôt et la tranquillité d'esprit qu'offre l'assurance ont convaincu Marie et Jean que l'assurance vie universelle était le bon choix.

Avec les compliments de :

Le nom Manuvie et le logo qui l'accompagne sont des marques de service et de commerce déposées réservées à l'usage de La Compagnie d'Assurance-Vie Manufacturers et de ses sociétés affiliées, y compris la Société Financière Manuvie.

Les commentaires formulés dans le présent article ne doivent pas être considérés comme un avis donné en matières juridique et fiscale à l'égard d'un cas précis. Tout particulier ayant pris connaissance des renseignements formulés ici devrait demander l'avis d'un spécialiste afin de s'assurer qu'ils sont appropriés à la situation. La souscription de fonds communs de placement peut donner lieu au versement de commissions de suivi ainsi qu'au paiement de frais de gestion ou d'autres frais. Lisez attentivement le prospectus avant d'effectuer un placement. Les fonds de placement ne sont pas garantis, leur valeur liquidative varie et leur rendement passé ne garantit par leur rendement futur. Les rendements indiqués visent uniquement à illustrer les effets d'un taux de croissance composé; ils ne sont pas une indication de la valeur future du fonds de placement ou du rendement d'un placement dans le fonds de placement.

[www.manuvie.ca/investissements](http://www.manuvie.ca/investissements)

 **Investissements Manuvie**  
Avec vous, à chaque étape<sup>MC</sup>